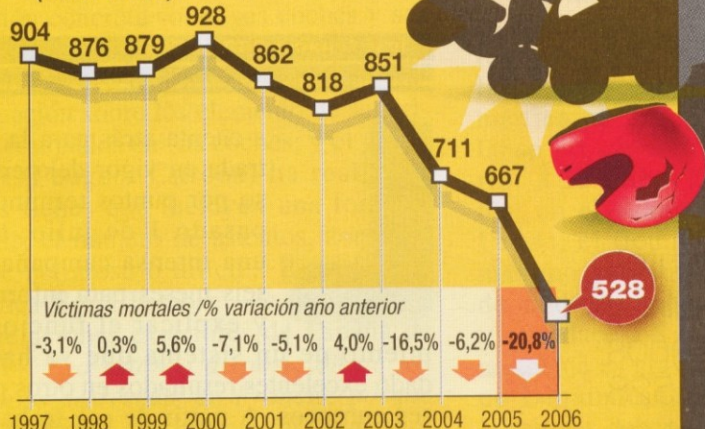


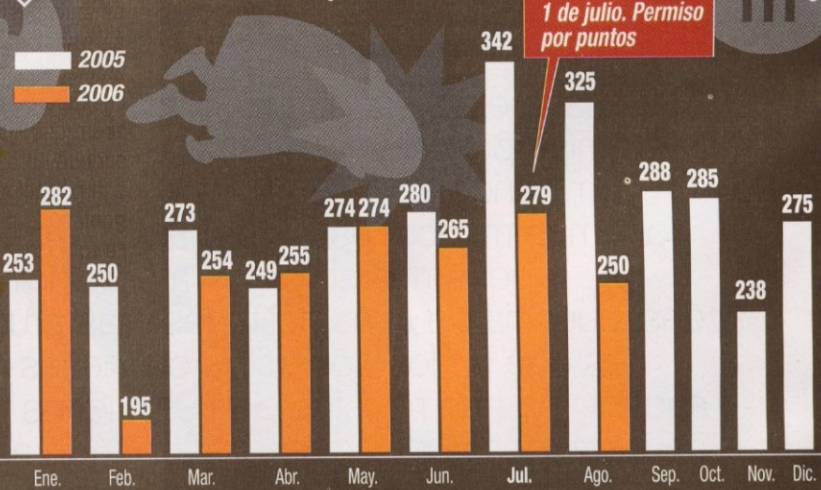


## La siniestralidad cae con el permiso por puntos

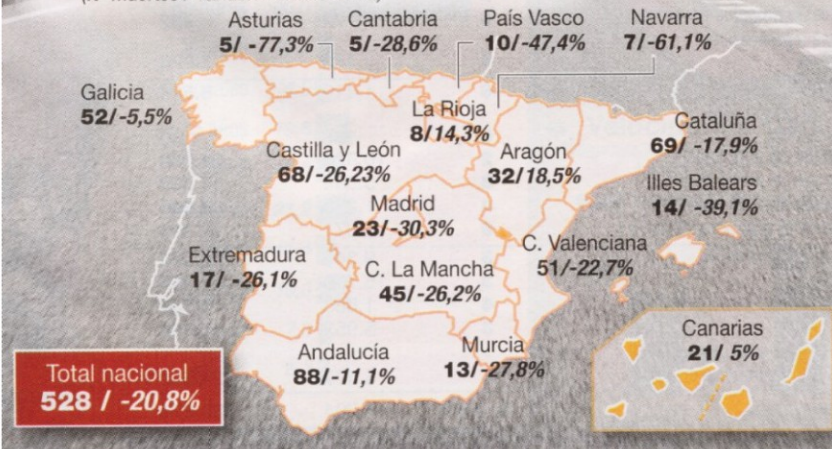
◆ Víctimas mortales en julio y agosto (1997-2006)



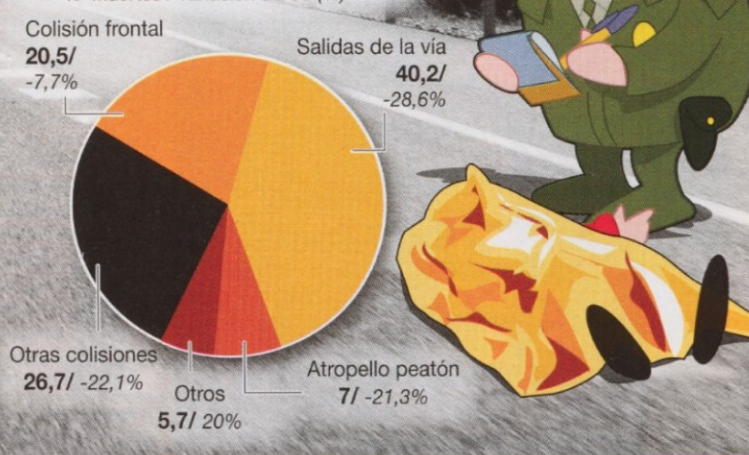
◇ Víctimas mortales por meses



◆ Por Comunidades Autónomas (Nº muertos / variación 06/05 en %)



◆ Por tipo de accidente (Nº muertos / variación 06/05 (%))



Estadística

Educación Vial

MATEMÁTICAS DE CERCA